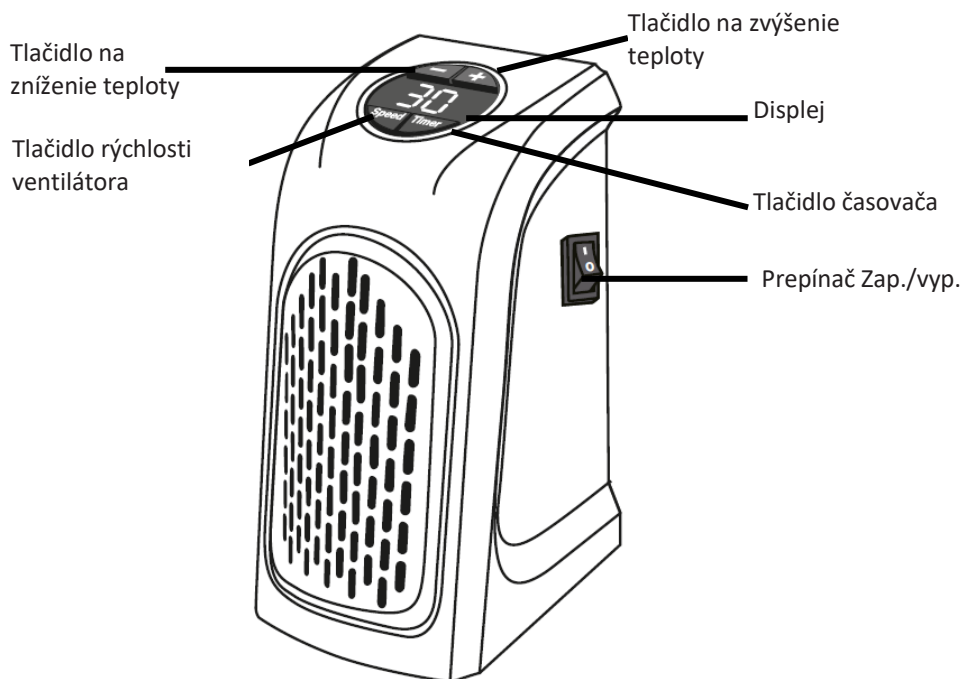


Ďakujeme, že ste si zakúpili naše zariadenie. Pred inštaláciou, používaním alebo opravou zariadenia si pozorne prečítajte tento návod a dbajte na bezpečnostné upozornenia a pokyny. Zabezpečíte tým nielen ochranu osôb, ale aj dlhú životnosť zariadenia.

POPIS ZARIADENIA



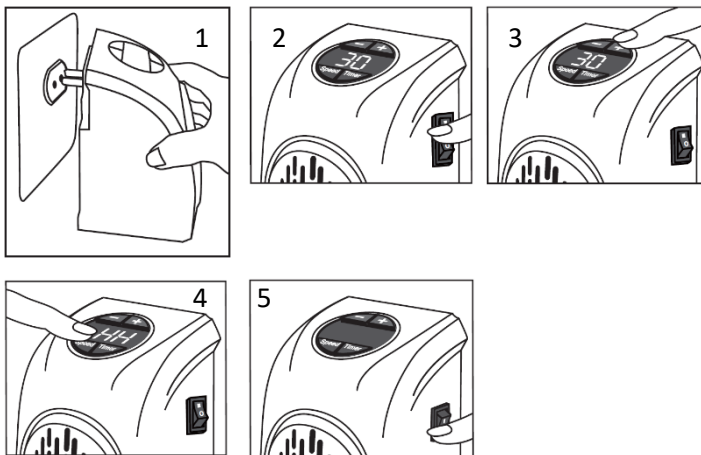
BEZPEČNOSTNÉ UPOZORNENIE

Pri používaní elektrických spotrebičov by sa mali vždy dodržiavať základné bezpečnostné opatrenia na zníženie rizika požiaru, úrazu elektrickým prúdom a zranenia osôb, vrátane nasledujúcich:

- Aby ste znížili riziko vzniku požiaru alebo úrazu elektrickým prúdom, pripojte zariadenie do elektrickej zásuvky.
- Aby ste znížili riziko požiaru alebo úrazu elektrickým prúdom, nepoužívajte zariadenie s predlžovacím káblom.
- Do toho istého obvodu nezapájajte nič iné. Ak si nie ste istí, či spĺňate túto špecifikáciu, pred použitím sa poraďte s certifikovaným elektrikárom. Nedodržanie týchto požiadaviek môže mať za následok požiar, prehriatie, poruchu, poškodenie majetku a zranenie osôb.
- Spotrebič nepripájajte k predlžovacím šnúram, prepäťovým ochranám, časovým spínačom, priamym ističom ani k zásuvke s inými spotrebičmi pripojenými k tej istej zásuvke. V opačnom prípade môže dôjsť k riziku prehriatia, poruchy, poškodenia majetku a zranenia osôb.
- Zariadenie sa počas používania zahrieva. Pri jeho prenášaní si nasadte rukavice, aby ste si nepopálili pokožku.
- Zariadenie nenechávajte bez dozoru. Ak zariadenie používajú deti alebo ak sú v blízkosti domáce zvieratá, je potrebná mimoriadna opatrnosť.
- Keď zariadenie nepoužívate, vždy ho odpojte zo zásuvky.
- Nepoužívajte zariadenie s poškodenou zástrčkou, ak je poškodená alebo spadla. Ak je zariadenie poškodené, opravy smie vykonávať len autorizované servisné stredisko výrobcu.
- Zariadenie nepoužívajte vonku.
- Zariadenie nie je určené na používanie v kúpeľniach, práčovniach alebo podobných miestnostiach. Zariadenie nie je určené na použitie na miestach, kde sa používajú zásuvky GFCl.
- Zariadenie nikdy neumiestňujte na miesta, kde by mohlo spadnúť do vane alebo inej nádoby s vodou.
- Ak chcete zariadenie vypnúť, otočte vypínač do polohy vypnuté a odpojte napájací kábel zo zásuvky.
- Zabráňte vniknutiu predmetov do vetracieho alebo výfukového otvoru. Nezakrývajte žiadnu časť zariadenia.
- Zariadenie neumiestňujte na mäkké povrchy, napríklad na posteľ. Vyberte si vhodné miesto s pevným podkladom a voľným priestorom približne 1 m zo všetkých strán.
- Zariadenie má vo vnútri horúce časti. Nepoužívajte ho na miestach, kde sa používa alebo skladuje benzín, farby a iné horľavé látky.
- Toto zariadenie používajte len tak, ako je popísané v tejto príručke. Akékoľvek iné použitie, ktoré nie je odporúčané výrobcom, môže spôsobiť požiar alebo zranenie.

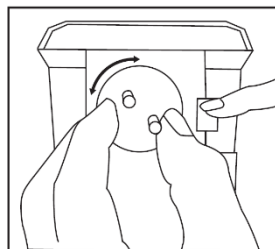
INŠTALÁCIA

1. Zariadenie zapojte do zásuvky. Zástrčku je možné otočiť, aby bolo umiestnenie na stene čo najpohodlnejšie (pozri nižšie: Nastavenie otočenia zástrčky).
2. Prepínač Zap./vyp. nastavte do polohy Zapnuté, aby sa zariadenie spustilo.
3. Nastavte požadovanú teplotu pomocou tlačidiel "+" / "-" na zvýšenie/zníženie teploty. Rozsah teploty je 15 °C ~ 32 °C a zobrazí sa na displeji.
4. Nastavte požadovanú rýchlosť ventilátora. Stlačte tlačidlo "Rýchlosť ventilátora" a vyberte HH (Vysoká) alebo LL (Nízka). Zobrazí sa na displeji.
5. Ak sa chystáte zariadenie vypnúť, prepnite prepínač Zap./Vyp. do polohy vypnuté a odpojte napájací kábel od elektrickej zásuvky. Zariadenie skladujte na chladnom a suchom mieste.



NASTAVENIE OTÁČANIA ZÁSTRČKY

1. Stlačením a podržaním tlačidla otáčajte vidlicou.
2. Opatrne otočte vidlice do požadovanej polohy.
3. Uvoľnite tlačidlo otáčania vidlice, na uzamknutie polohy.



NASTAVENIA ČASOVAČA

Zariadenie má zabudovaný časovač, ktorý umožňuje vybrať čas, po ktorom sa zariadenie vypne.

1. Keď je zariadenie spustené, stlačte tlačidlo Časovač.
2. Opakovaným stláčaním tlačidla Časovač nastavte čas, po ktorom sa zariadenie vypne. Možno nastaviť v rozmedzí 1 - 12 hodín.
3. Po výbere požadovanej hodnoty uvoľnite tlačidlo Časovače, čím nastavenie dokončíte.
4. Ak chcete zrušiť časovač, vypnite zariadenie.

Poznámka: Predvolená hodnota časovača je 12h.

ÚDRŽBA

Pred údržbou zariadenie vypnite a odpojte od elektrickej zásuvky!

- Vonkajšiu časť vyčistite neabrazívnou vlhkou handričkou. V prípade potreby použite jemné mydlo. Osušte mäkkou handričkou.

Varovanie:

- Na čistenie zariadenia **nepoužívajte** alkohol, benzín, abrazívne prášky, leštidlá na nábytok ani hrubé kefy. Mohlo by dôjsť k poškodeniu krytu ohrievača.
- Zariadenie **neponárajte** do vody.
- Po vyčistení počkajte, kým zariadenie úplne nevyschne.

Ak zariadenie prestane fungovať z dôvodu prehriatia, odpojte ho zo zásuvky a po chvíli ho opäť zapojte.

TECHNICKÉ PARAMETRE

- Napájanie: AC220-240 V, 50/60 Hz
- Spotreba: 400 W

Na výrobok bolo vydané vyhlásenie o zhode CE v súlade s platnými predpismi.
Na vyžiadanie od výrobcu: info@solight.cz alebo na stiahnutie z www.solight.sk.



SOLIGHT

Solight Holding, s.r.o., Na Brně 1972, Hradec Králové 500 06, Česká republika.